

## ZAPYTANIE OFERTOWE

<b>Nieruchomość</b>	<b>Budynek mieszkalny wielorodzinny</b>
<b>Adres</b>	<b>ul. Kościelna 26, 60-538 Poznań</b>
<b>Data</b>	<b>25.07.2017 roku</b>
<b>Temat</b>	<b>Malowanie klatki schodowej</b>
<b>Numer oferty</b>	<b>KO26/01/2017</b>

Szanowni Państwo,

Wspólnota Mieszkaniowa Właścicieli Nieruchomości ul. Kościelnej 26 w Poznaniu (Zamawiający) zwraca się z prośbą o przedstawienie oferty cenowej na wykonanie malowania klatki schodowej od poziomu -1.00 do poziomu +1.00 w niżej wymienionym zakresie prac:

### WARIANT 1:

1. Zabezpieczenie podłóg, drzwi, okien oraz skrzynek.
2. Przygotowanie powierzchni ścian, sufitów, podestów i biegów schodowych pod malowanie farbą emulsyjną poprzez naprawę istniejących uszkodzeń, spękań i ubytków.
3. Zagruntowanie powierzchni ścian, sufitów, podestów i biegów schodowych.
4. Malowanie 2-krotne farbą emulsyjną tynków wewnętrznych ścian, sufitów, podestów i biegów schodowych.
5. Malowanie 2-krotne lakierem lamperyjnym ścian do wysokości 1,5m od poziomu posadzki.
6. Usunięcie zabezpieczeń.

### WARIANT 2:

1. Zabezpieczenie podłóg, drzwi, okien oraz skrzynek.
2. Przygotowanie powierzchni ścian, sufitów, podestów i biegów schodowych pod malowanie farbą emulsyjną poprzez naprawę istniejących uszkodzeń, spękań i ubytków.
3. Zagruntowanie powierzchni ścian, sufitów, podestów i biegów schodowych.
4. Malowanie 2-krotne farbą emulsyjną tynków wewnętrznych ścian, sufitów, podestów i biegów schodowych.
5. Malowanie 2-krotne lamperią żywiczną ścian do wysokości 1,5m od poziomu posadzki.
6. Usunięcie zabezpieczeń.

Szacunkowa powierzchnia ścian i sufitów klatki schodowej:

1. poziom -1 = 42,02 m<sup>2</sup>
2. poziom 0 = 152,65 m<sup>2</sup>
3. poziom +1 = 52,10 m<sup>2</sup>

Uwaga:

1. Proszę podać koszt R+M+S.
2. Powierzchnia ścian i sufitów podana jest jako szacunkowa, należy sprawdzić wymiary na miejscu.
3. Proszę o wycenę dla obu wariantów.
4. Oferta musi zawierać informacje:
  - jaki będzie okres gwarancji
  - potwierdzenie, że okres ważności oferty wynosi min. 6 miesięcy

**Termin przesyłania ofert: do 09.08.2017 r.**

Oferty prosimy kierować :

- drogą mailową: inspektor działu technicznego: [malgorzata.filipiak@palatyn.pl](mailto:malgorzata.filipiak@palatyn.pl)
- osobiście w siedzibie firmy: PALATYN Zarządzanie Nieruchomościami Sp. z o. o.

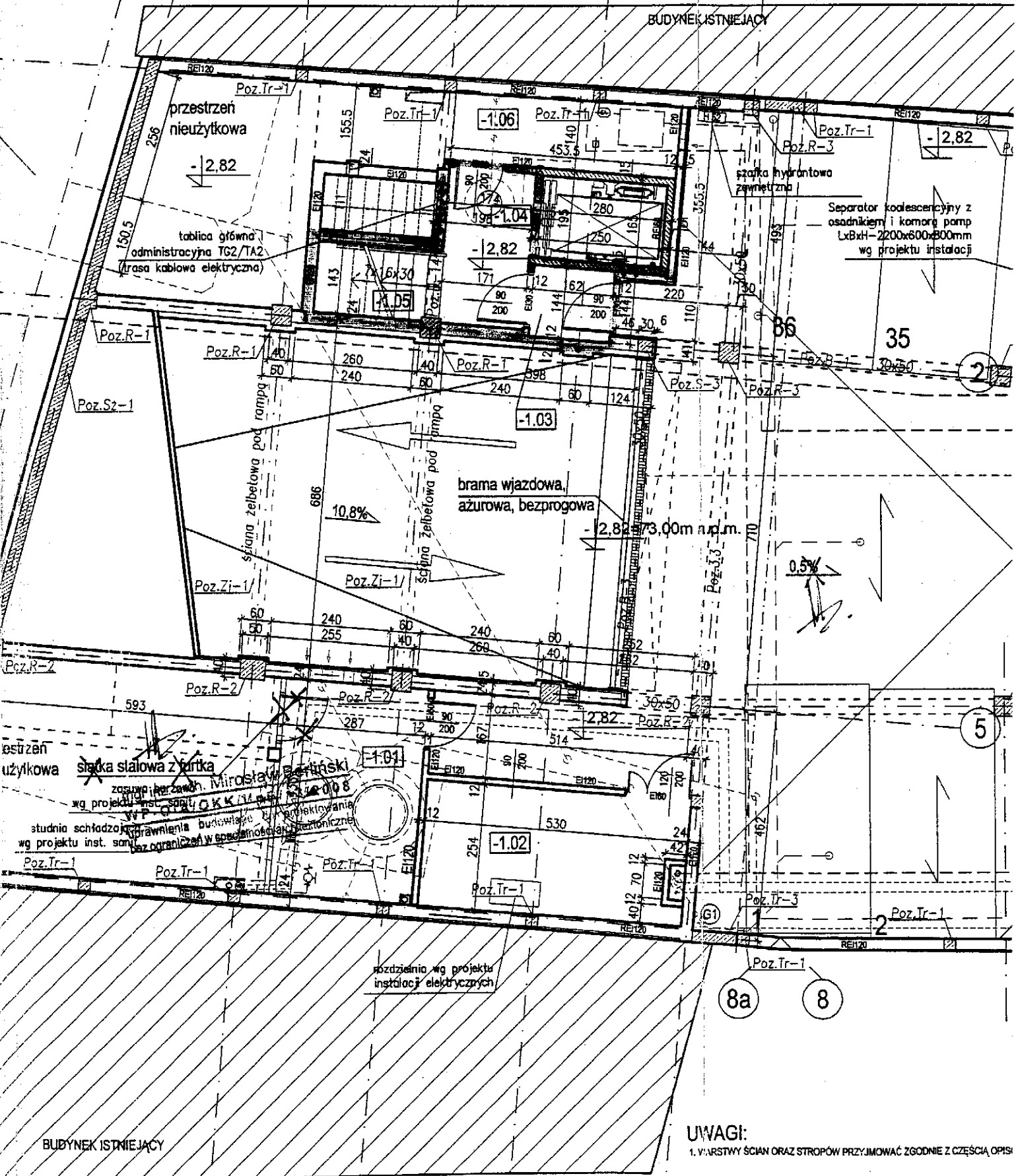
**Miejsce realizacji zamówienia: ul. Kościelna 26 w Poznaniu.**

W razie jakichkolwiek pytań lub uzgodnień oraz w celu ustalenia spotkania na terenie nieruchomości prosimy o kontakt telefoniczny lub mailowy z inspektorem działu technicznego:

Dawid Dudzik  
tel. 513 038 034  
[dawid.dudzik@palatyn.pl](mailto:dawid.dudzik@palatyn.pl)

A' A B C D E

BUDYNEK ISTNIEJĄCY



BUDYNEK ISTNIEJĄCY

UWAGI:

1. WARSTWY ŚCIAN ORAZ STROPÓW PRZYJMOWAĆ ZGODNIE Z CZĘŚCIĄ OPISU

B C D E

73,68m n.p.m.

73,78m n.p.m.

73,87m n.p.m.

E

D

C

B

A

1

2

5

8

JEZDZIA  
o szerokości 6,0m  
do kanalizacji  
głównospławnej

studzienka kanalizacyjna  
ogólnospławnej

lampa zewnętrzna

odwodnienie liniowe

przyłącze wodociągowe

nowy bruk  
podparapetowy

BUDYNEK ISTNIEJĄCY

1,72m, 10m n.p.m.

**JIA/BRUKUP**  
mienia budowlane do  
zawieszni w specjalności

**przebieg kanału**

furtka z kontrola  
dostępu - domofon

slupek murewany z  
cegły pełnej

wpusty odwadniająca  
spadki w wylocie na  
płyty żelbetonowej

nadwieszenie piny  
stropowej  
nad halą garażową

KIOSK  
1,70

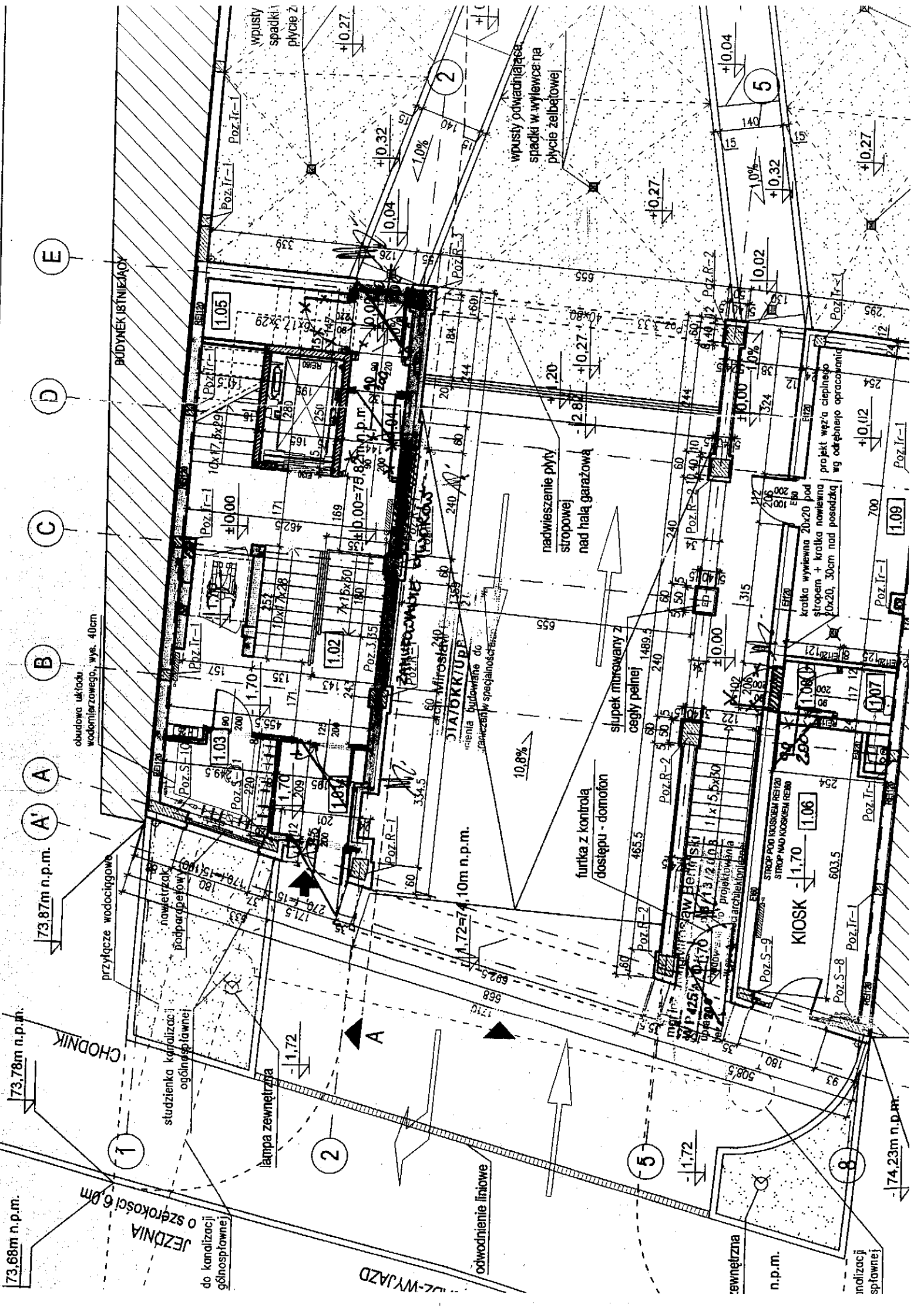
kratka wykwasna 20x20 pod  
stropem + kratka nowienna  
10x20, 30cm nad posadzką  
projekt weża ciepłego  
wg odrębnego opracowania

wpusty odwadniająca  
spadki w wylocie na  
płyty żelbetonowej

n.p.m.

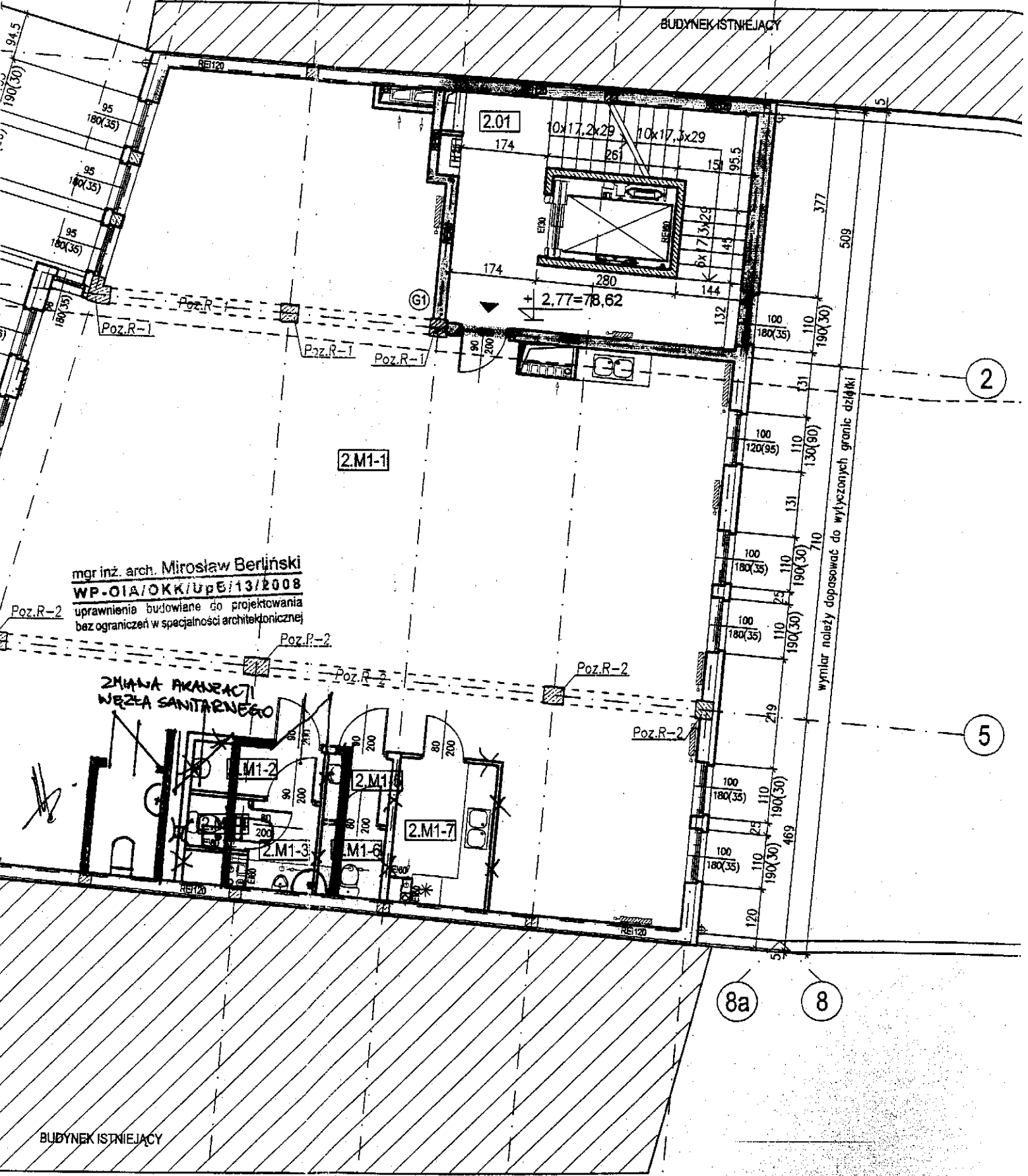
ewnetrzną

inializacji  
spławnej



A' A B C D E

BUDYNEK ISTNIEJĄCY



mgr inż. arch. Mirosław Berliński  
 WP-01A/OKK/UpB/13/2008  
 uprawnienia budowlane do projektowania  
 bez ograniczeń w specjalności architektonicznej

ZMIANA PRACZĄCZY  
 WĘZŁA SANITARNEGO

wymiar należy dopasować do wyliczonych granic działki

BUDYNEK ISTNIEJĄCY

B C D E

UWAGI:  
 1. WARSZTY ŚCIAN ORAZ STROPÓW PRZYJMOWAĆ ZGODNIE Z CZĘŚCIĄ OPISU